



TREKC CART

Le fauteuil dentaire TrekC CART offre le même confort que le modèle TrekC mais avec un système de chariot. Il se distingue par sa lampe 5000lux, sa seringue Luzzani® et son système de sécurité pour l'interruption du travail en cas d'urgence. Il comprend une valve de crachoir et un panneau de contrôle très pratique qui facilite son utilisation.

ÉQUIPEMENT DE SÉRIE

CART

- Système avec 6 cordons suspendus:
 - 1 Seringue triple air-eau-spray Luzzani® Minilight.
 - 2 Cordons Drive Air Midwest 6 avec lumière LED.
 - 1 Cordon Drive Air avec micromoteur Midwest 4.
 - 1 Détartreur ultrasonique avec lumière LED compatible EMS®.
- 9 Programmes mémorisables.
- Panneau de contrôle tactile avec différentes positions de travail.
- Système de régulation air/eau.
- Hauteur du cart réglable.



PLATEAU ASSISTANTE

- Plateau pivotant avec commandes de mouvement, remplissage du gobelet et rinçage automatique du crachoir.
- Inclus 4 cordons:
 - 1 Seringue tripe air-eau-spray.
 - 1 Lampe LED à photopolymériser.
 - 2 Cordons d'aspiration de type Cattani® avec 2 canules d'aspiration:
 - Chirurgicale.
 - Pompe à salive.
- Filtre à résidus solides de type Dürr®.



SCIALYTIQUE

- Intensité 8000 - 50000Lx.
- Puissance 23W.
- Spectre 4200K - 5200K.

GROUPE HYDRIQUE

- Soutenu par le fauteuil, il se déplace en harmonie avec celui-ci.
- Contient un chauffe-eau à température constante de 40°C.
- Parfaitement adapté aux filtres Dürr® ou Cattani®, ainsi qu'aux filtres à aspiration.
- Valve d'arrêt de type Mignon.
- Valve de crachoir.
- Régulateurs de pression Tecnomed Italy, filtres à air, eau et solides.
- Double réservoir pour eau distillée (1 litre + 1 litre).
- Systèmes de sécurité actifs/passifs dans le groupe hydrique et dans les mouvements du fauteuil.
- Crachoir rotatif en porcelaine.



TREKC CART

FICHE DE DONNEES

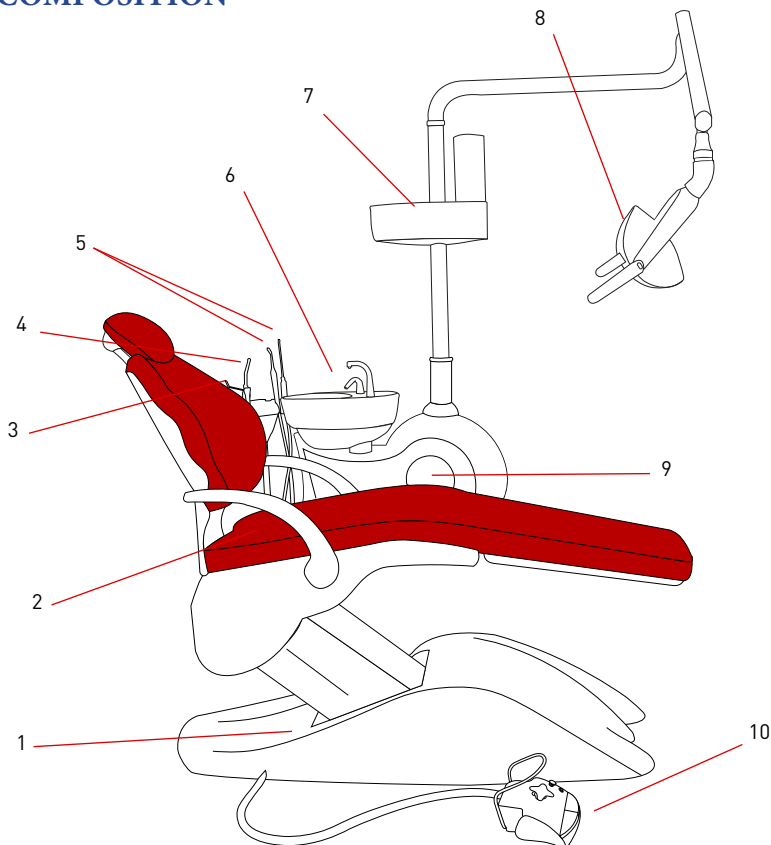
FAUTEUIL DENTAIRE TRECK CART

Ref. SFTYM9

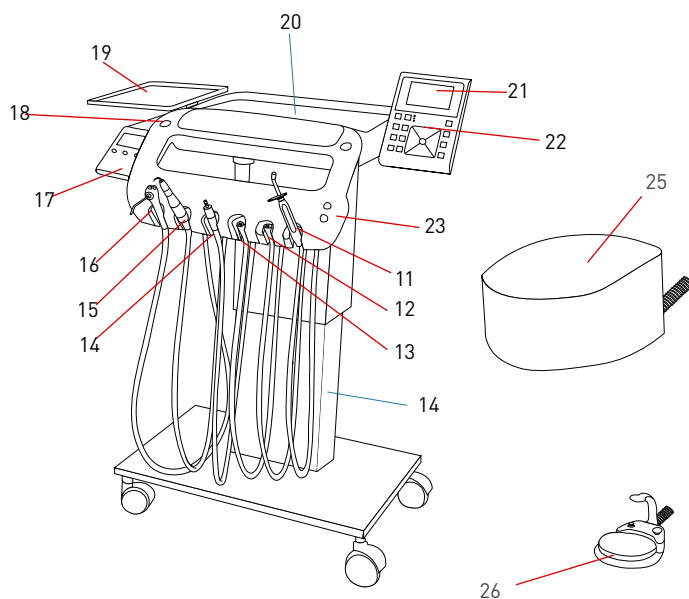
CLASSIFICATION SELON LA DIRECTIVE 93/42

Produit sanitaire de classe II a.

COMPOSITION



1	Interrupteur d'alimentation
2	Siège patient
3	Seringue triple
4	Lampe à photopolymériser
5	Canules d'aspiration
6	Crachoir
7	Porte-serviettes et gobelets
8	Scialytique
9	Groupe hydrique
10	Pédale multifonctionnelle



11	Lampe à photopolymériser (optionnelle)
12	Cordon connexion Midwest 6
13	Cordon connexion Midwest 6
14	Micromoteur pneumatique ou induction
15	Détartreur compatible EMS
16	Seringue triple
17	Contrôleur du micromoteur électrique
18	Manomètre
19	Plateau porte-instruments
20	Plateau porte-instruments
21	Négatoscope
22	Panneau de contrôle
23	Boutons de montée/déscente
24	Support vertical mobile
25	Boîte de jonction
26	Pédale multifonctionnelle

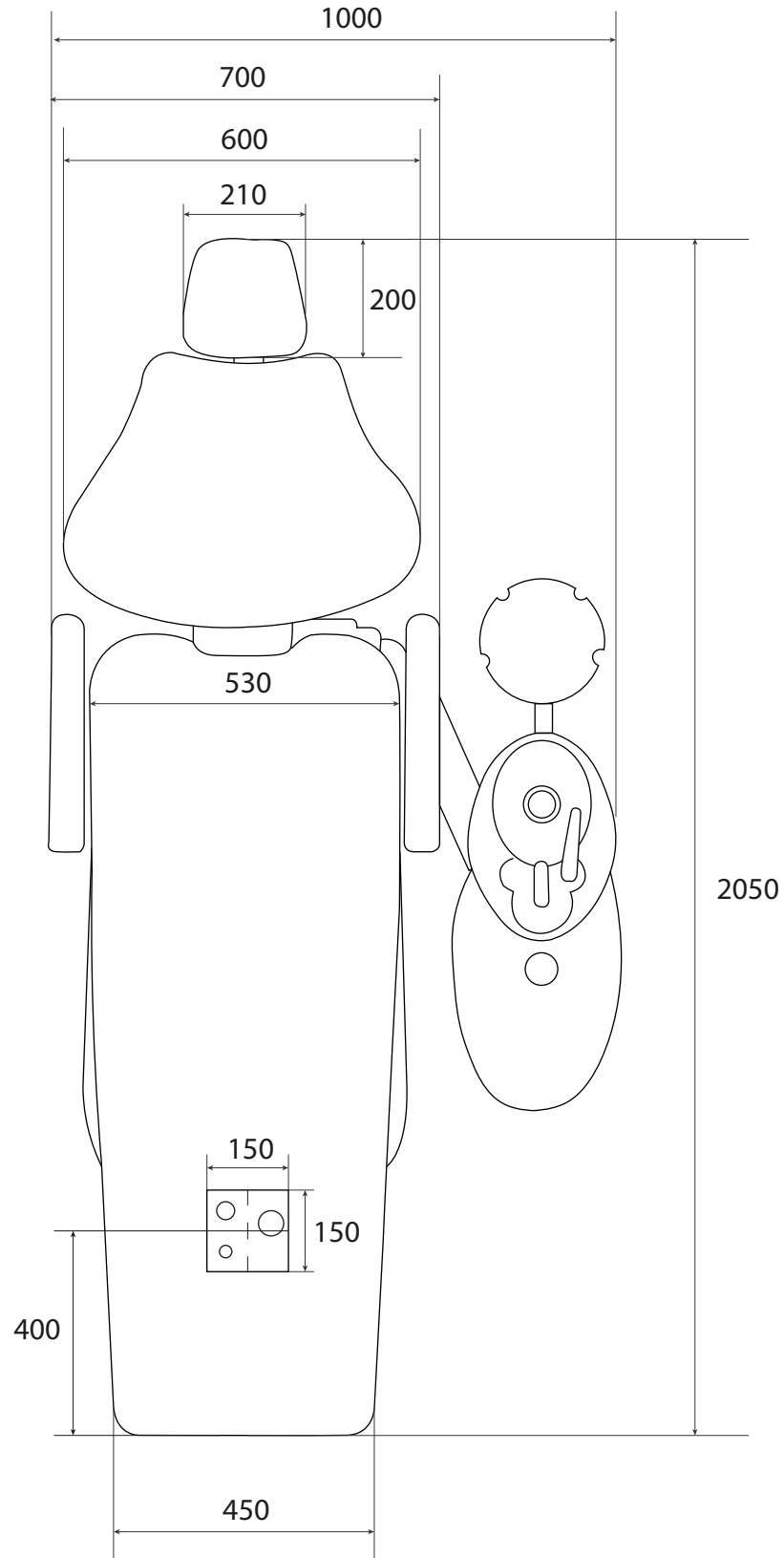
FAUTEUIL DENTAIRE TRECK CART

CONDITIONS DE TRANSPORT ET DE STOCKAGE :

HUMIDITE:	≤ 80 %
TEMPERATURE:	-10 °C y 40°C



DIMENSIONS



CARACTERISTIQUES TECHNIQUES

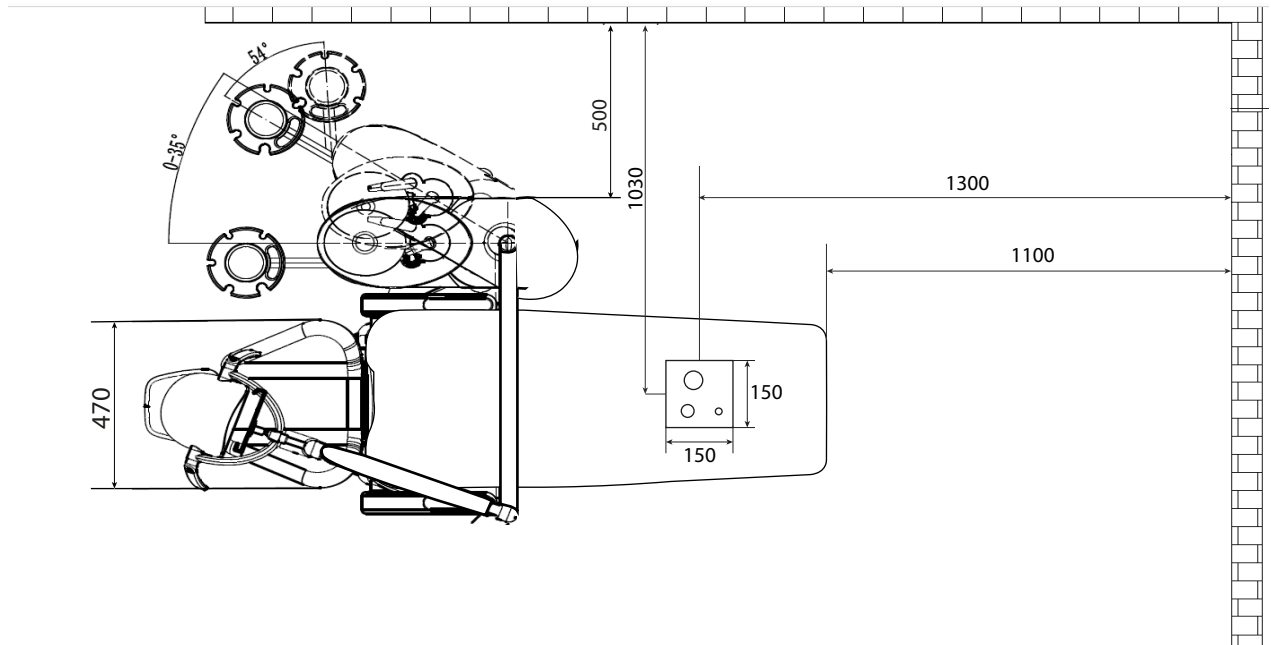
PARAMETRES ELECTRIQUES		ALIMENTATION	230V/ 50Hz
		POTENCE	1100W
		COMPOSANTS	- Négatoscope : 24Vac, 20W - Lampe d'opération : 12-24Vac, 23W - Chauffage : 24Vac, 80W
		PARÁMETROS FUSIBLE	• F250V/T3, 15AL F250V/T6,3AL
ECLAIRAGE	SCIALYTIQUE	INTENSITE	8 000 à 45 000lux (à une distance de 50cm)
		POTENCE	23W
	NEGATOSCOPE		2 000 lux
MOUVEMENTS		DÉPLACEMENT VERTICAL	• Mín: 500mm • Máx: 700mm
		INCLINAISON DU DOSSIER	105° a 170°
		EXTENSIONS DE LA TETIERE	120 mm
		ANGLE D'EXTENSION	12°
		ESPACE DE TRAVAIL	4m (longueur) x 2,6m (largeur) x 2m (hauteur)
POIDS MAXIMUM SUPPORTE		SILLÓN	135kg
TEMPERATURE DE CHAUFFE DE L'EAU			40°C (+-5°C)
FILTRES	EAU	TAILLE DES PARTICULES	<90µm.
	AIR	TAILLE DES PARTICULES	<25µm

AJUSTEMENT DE L'AIR ET L'EAU		AIR	- Pression : 600 - 800 kPa - Débit d'air : > 50l/min - Sans huile
		EAU	- Pression : 200 - 400 kPa - Débit : > 10l/min
ROTATIFS	TURBINA	PRESSION DE L'AIR	220kPa (0.2MPa)
		VITESSE	350 000 rpm
	MICROMOTEUR PNEUMATIQUE	PRESSION DE L'AIR	300kPa (0.3MPa)
		VITESSE	20 000 rpm
	MICROMOTEUR ELECTRIQUE	POTENCE	50W
		VITESSE	40 000 rpm
	DETARTREUR	POTENCE	20W
LAMPE A PHOTOPOLYMERISER	POTENCE	50W	
NEGATOSCOPE			2 000 lux
MOUVEMENTS		DEPLACEMENT VERTICAL	- Hauteur minimale : 83 cm - Hauteur maximale : 97 cm

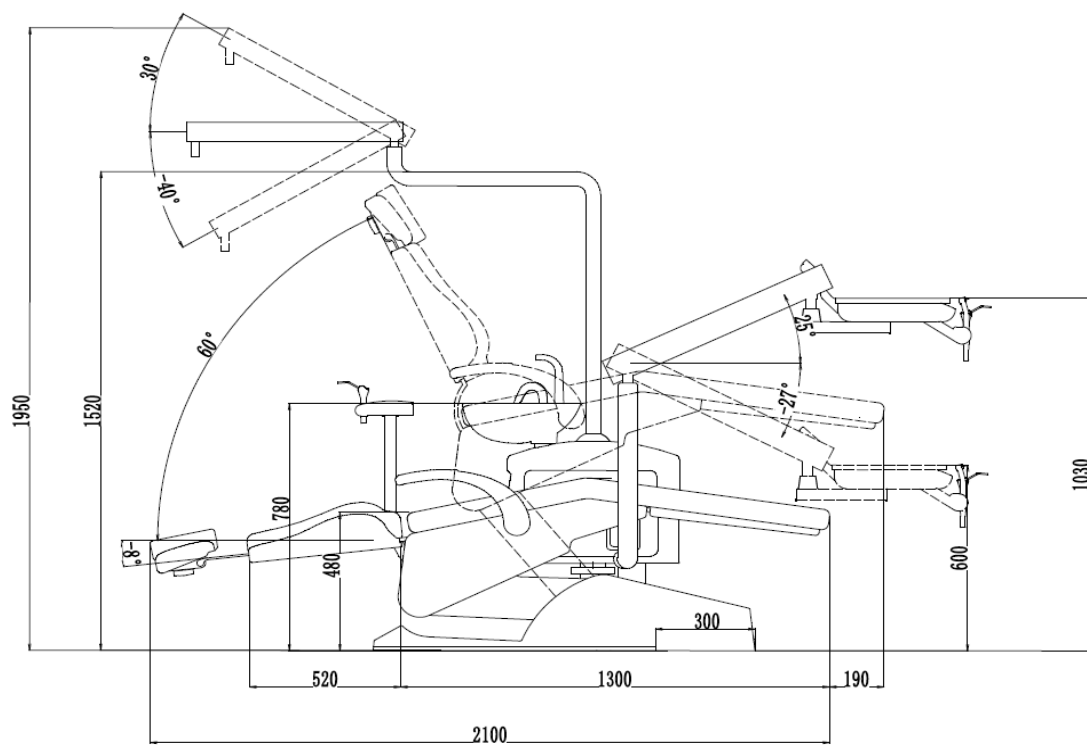
FAUTEUIL DENTAIRE TRECK CART

CONSIDÉRATIONS RELATIVES À L'ASSEMBLAGE

Vue du dessus:



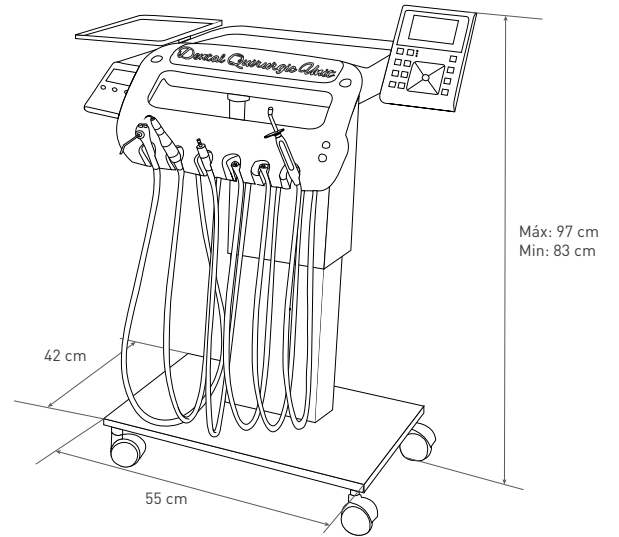
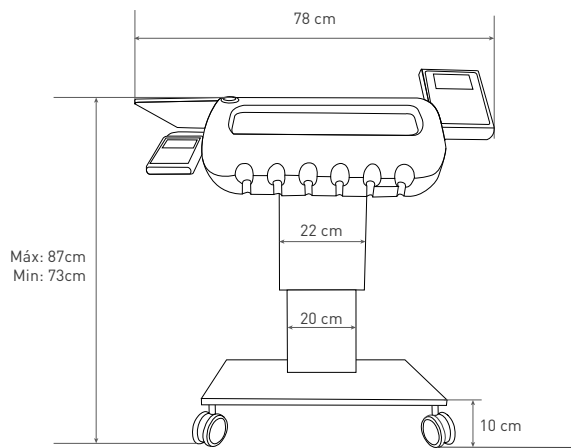
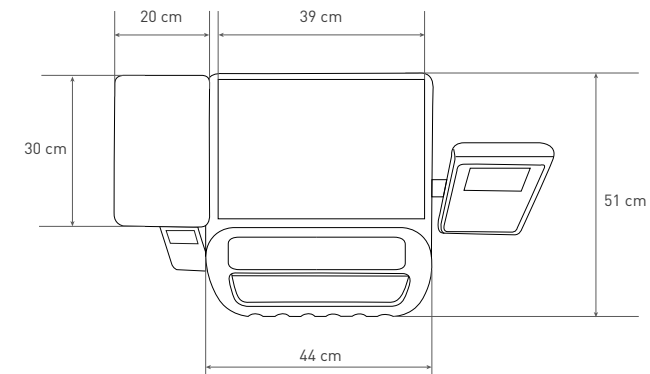
Vue latérale



FAUTEUIL DENTAIRE TRECK CART

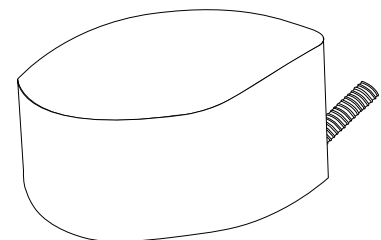
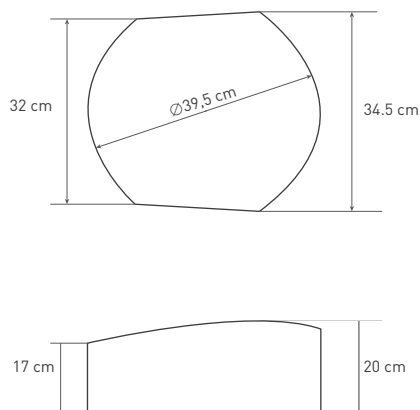
DIMENSIONS DU CART

• CART:

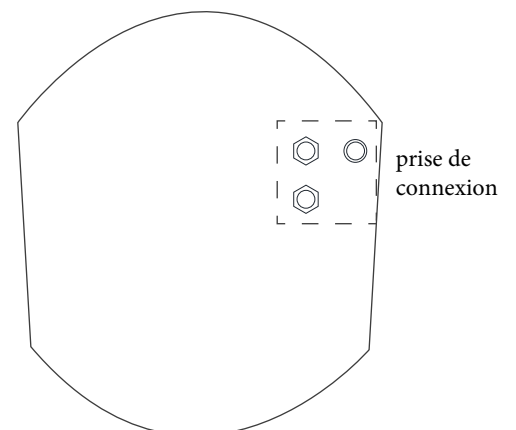


CONSIDERATIONS DE MONTAGE

• BOITE DE JONCTION



Boite de jonction



FAUTEUIL DENTAIRE TRECK CART

CONSIDÉRATIONS RELATIVES À L'INSTALLATION AU NIVEAU DE LA PRISE DE CONNEXION DU CART:

Connexions à effectuer dans la boîte de jonction :

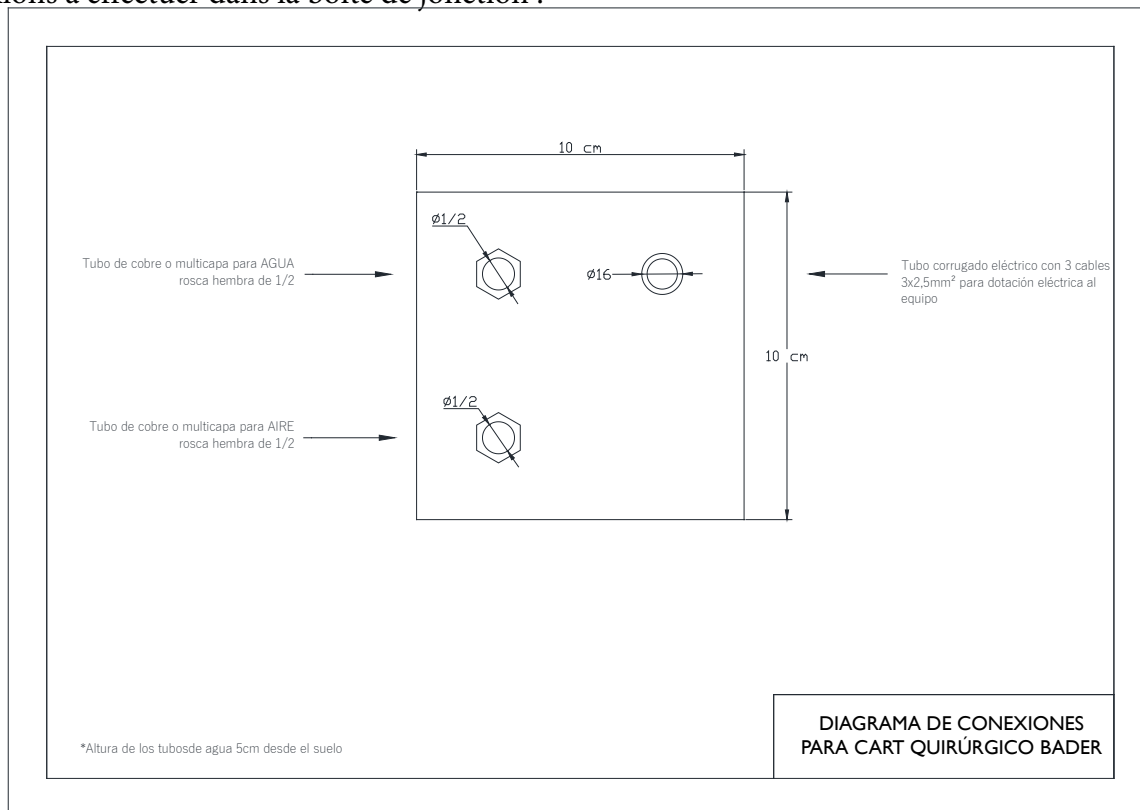
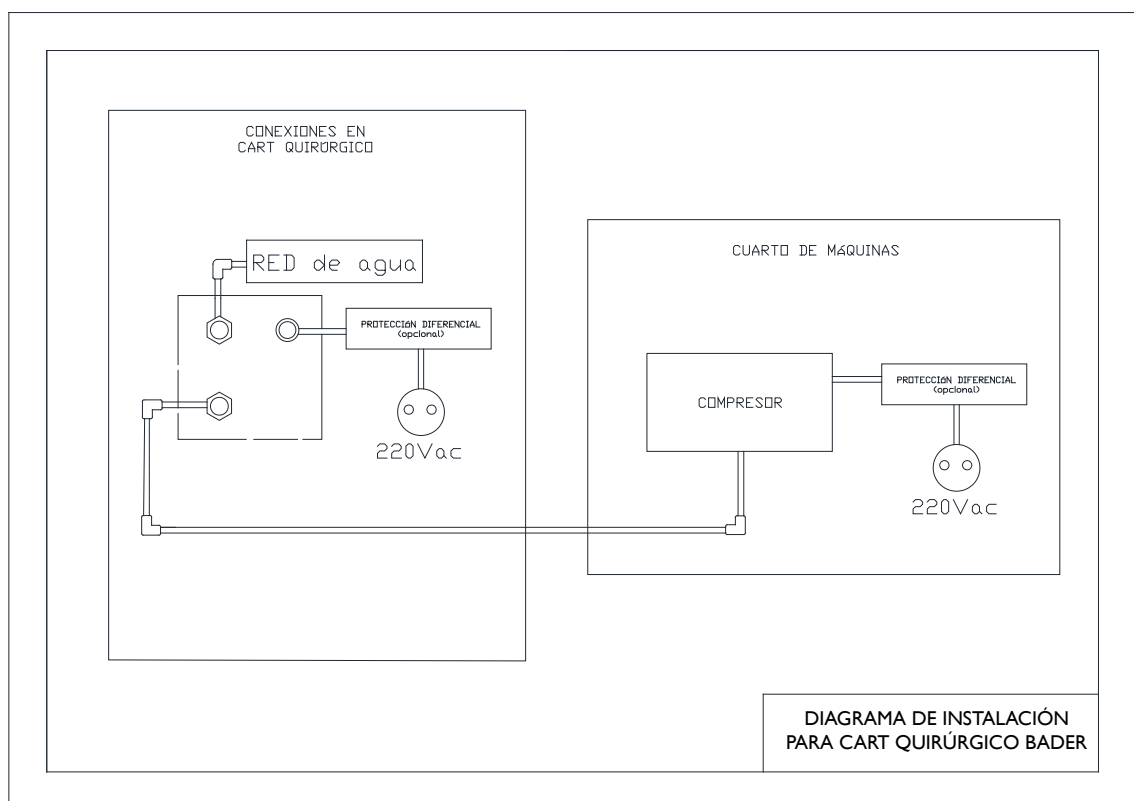


Schéma de raccordement BOÎTIER DE CONNEXION - COMPRESSEUR - EAU PRINCIPALE :



FAUTEUIL DENTAIRE TRECK CART

CONSIDÉRATIONS RELATIVES À L'INSTALLATION AU NIVEAU DE LA PRISE DE CONNEXION DU CART:

Connexions à effectuer dans la boîte de jonction si le cart est installé seul :

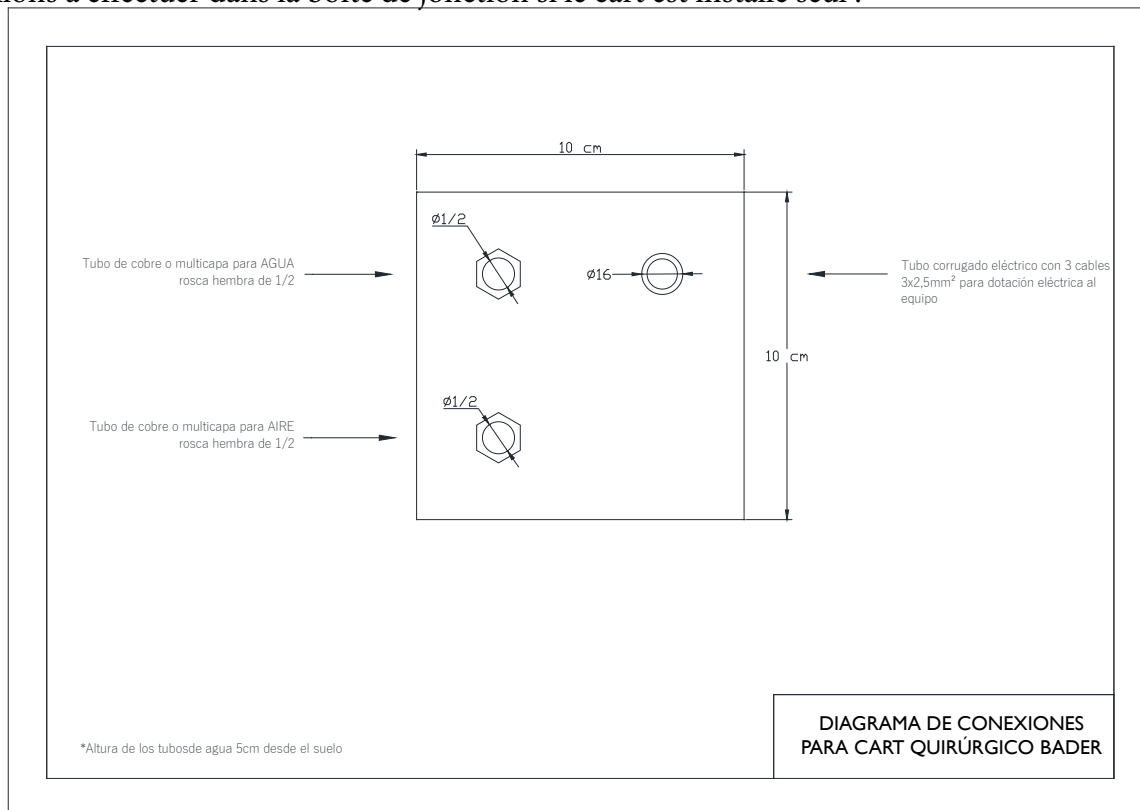


Schéma de raccordement BOÎTIER DE CONNEXION - COMPRESSEUR - EAU PRINCIPALE :

